



**REFORMAS AL
SISTEMA DE FORMACIÓN ÚNICA Y
OBLIGATORIA PARA LOS CONDUCTORES
DE CATEGORÍAS PROFESIONALES
SEGÚN DISPOSICIÓN 219/25**

PROGRAMA DE FORMACION UNICA Y OBLIGATORIA

DESCRIPCIÓN DE LA CARGA HORARIA DE LAS
CAPACITACIONES OBLIGATORIAS QUE DEBEN
REALIZAR LOS CONDUCTORES ASPIRANTES A LAS
LICENCIAS CAT C, D Y E O A SU RENOVACIÓN SEGÚN
EL DECRETO 196/25 Y LA DISPOSICIÓN 219/25 ANSV.




OBJETIVO



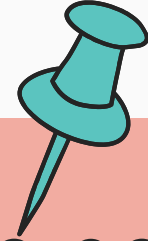
Formar a los conductores profesionales en materia de Seg. Vial con el fin de garantizar una conducción más segura y responsable en el territorio nacional

DESTINATARIOS

Conductores poseedores de Licencia Nacional de Conducir clase B1, con antigüedad de al menos un año.

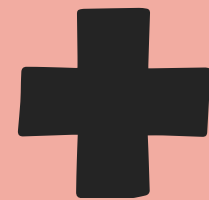


MODALIDAD PRESENCIAL



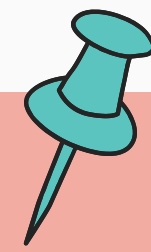
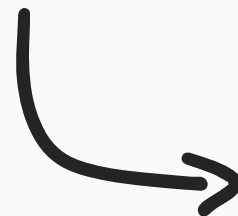
TEÓRICO COMUN Y
SEGMENTADO POR CATEGORIA

- MÓDULO BÁSICO COMUN
PARA LAS C, D Y E.



- MÓDULOS ESPECÍFICOS
PARA LAS SUBCLASES.

METODO- LOGIA



PRÁCTICO

- MÓDULO PRACTICO SE REALIZA
EN CIRCUITO CERRADO O CALLE
DE BAJA CIRCULACIÓN
HABILITADA AL EFECTO, CON EL
VEHÍCULO DE ACUERDO A LA
CAREGORÍA A LA QUE ASPIRA EL
CONDUCTOR..
- SE ELIMINA LA OBLIGATORIEDAD
DEL USO DE SIMULACIÓN EN
TODOS LOS CURSOS.

DISTRIBUCION DE CLASES Y SUBCLASES DE VEHICULOS CAT. C Y E SEGÚN PROGRAMA DE FORMACIÓN

(**DISP.
219/25 ANSV**)

C

CAMIONES SIN
ACOPLADO Y
CASAS
RODANTES

E

- CAMIONES ARTICULADOS O CON ACOPLADO.
- MAQUINARIA ESPECIAL NO AGRÍCOLA

C1

Camiones sin acoplados ni semiacoplado ni articulado y vehículo o casas rodantes motorizadas de más de 3500 kgs.. hasta 12.000 kgs.



C2

Camiones sin acoplados ni semiacoplado ni articulado y vehículo o casas rodantes motorizadas de 12000 kgs.. hasta 24.000 kgs.

C3

Camiones sin acoplados ni semiacoplado ni articulado y vehículo o casas rodantes motorizadas de 24.000 kgs..



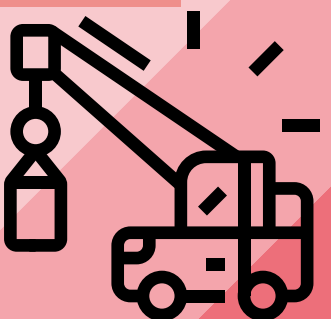
E1

Vehículos de clase C o D con uno o más remolques o articulaciones.



E2

Maquinaria especial no agrícola



DISTRIBUCION DE CLASES Y SUBCLASES DE VEHICULOS CAT. D SEGÚN PROGRAMA DE FORMACIÓN DISP. (219/25 ANSV)



D1

TRANSPORTE
HASTA 8
PLAZAS

D

TRANSPORTE
DE
PASAJEROS

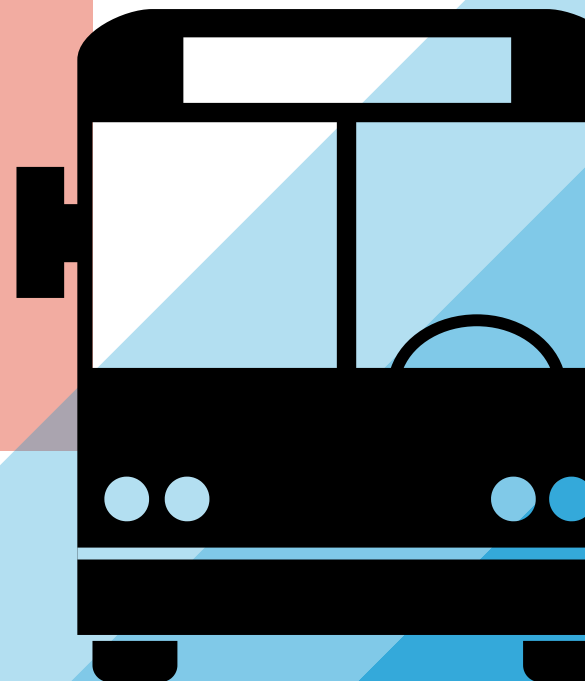
D2

TRANSPORTE
DE 8 PLAZAS
HASTA 20
PLAZAS



D3

TRANSPORTE
DE MAS DE
20 PLAZAS



CARGA HORARIA SEGUN CLASE Y SUB CLASE EN EL PROGRAMA ACTUAL

MÓDULO BASE

- TODAS LAS CATEGORIAS (C, D Y E) REALIZARÁN UN MÓDULO TEORÍCO BÁSICO COMÚN DE 8 HS. RELOJ, LUEGO CADA SUB CLASE TENDRÁ SU CARGA HORARIA ADICIONAL TEÓRICA ESPECÍFICA Y PRÁCTICA EN PISTA DE ACUERDO AL VEHÍCULO



C1

Teórica: 5 hs. reloj.

+

Práctica:
5 hs. en circuito
cerrado
Total 18 hs. reloj

C2

Teórica: 5 hs. reloj.

+

Práctica: 5 hs. en
circuito cerrado
Total 18 hs. reloj.

C3

Teórica: 5 hs. reloj

+

Práctica: 5 hs en
circuito cerrado
Total 18 hs. reloj.

E1

Teórica: 10 hs. reloj

+

Práctica: 5 hs
en circuito cerrado
Total 23 hs. reloj

E2

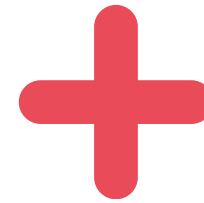
Teórica: 5 hs. reloj

+

Práctica: 5 hs
en circuito cerrado
Total 18 hs. reloj.

CATEGORIA D SEGUN PROGRAMA ACTUAL

**MÓDULO BÁSICO
COMÚN DE 8 HS**



D1, D2 Y D3

Teórica: 5 hs. reloj



Práctica: 5 hs en circuito
cerrado

Total 18 hs. reloj

CURSO DE RENOVACIÓN CONTINUA EN EL PROGRAMA ACTUAL

DESTINATARIOS

Todos los conductores que ya realizaron el curso inicial y deben renovar su LNC en su categoría respectiva. La renovación es homogénea para todas las categorías.

CARACTERÍSTICAS

- Carga horaria total: 5 hs. reloj.
- Modalidad: presencial teórico

**LA
RENOVACIÓN ES
UN CURSO
TEÓRICO SIN
PISTA Y SIN
SIMULACIÓN
OBLIGATORIA**